

Retningslinje

Akut nedbrud på medicoteknisk apparatur

Afdeling: Medicoteknik
Ejer: Fagråd for apparaturservice
Version nr.: 1.2
Dato: 23-02-2017
Udløbsdato: 23-02-2019

Ansvarlig: Steffen Pryds
E-mail: steffen.pryds@rsyd.dk
Telefon: 9944 0212

Målgruppe: Alle

Forfattere: Steffen Pryds, Hans Jørgen Clausen, Niels Kaare Pedersen, Søren Sillassen

1 DEFINITION

Region Syddanmarks definition af akut nedbrud på medicoteknisk apparatur:

D

En pludselig opstået fejlfunktion på apparatur, som kræver øjeblikkelig udbedring for at sikre den kliniske drift.

Akut nedbrud må ikke forveksles med en afdelings behov for nyt apparatur ved udvidelse af driften el.lign.

2 FREMGANGSMÅDE

Hvis den visiterende medarbejder fra Medicoteknik umiddelbart vurderer, at et nedbrud opfylder kravene for et akut nedbrud, tager vedkommende kontakt til den pågældende områdeleder, og den konkrete sag bedømmes i fællesskab.

Hvis der er enighed om, at nedbruddet opfylder kravene til akut nedbrud, tager den visiterende medarbejder kontakt til den afdeling der ejer apparaturet, og områdelederen tager kontakt til sygehusets direktion.

I visse tilfælde kan der også være behov for, at områdelederen involverer planlægningslederen.

Se instruks hvor hver rolle (visiterende medarbejder, områdeleder og planlægningsleder) er beskrevet:

R

Instruks - Akut nedbrud (under udarbejdelse / godkendes separat)

3 GODKENDELSE

Hvis Medicoteknik beslutter, at et nedbrud kan betegnes som et akut nedbrud, ansøges direktionen for det pågældende sygehus. Direktionen informeres med udgangspunkt i en akut nedbrudserklæring, som indeholder alle relevante oplysninger om det akut nedbrudte apparatur.

4 ØKONOMI

Hvis et akut nedbrud udløser en reparation eller genanskaffelse over 200.000 kr. pr. apparatur, kan den regionale akutpulje anmodes om at dække udgiften hvis:

- det defekte apparaturs funktion ikke umiddelbart kan erstattes af et andet apparat
- nedbruddet medfører betydelige omkostninger, aflysninger eller driftstab i diagnostikken, behandlingen eller plejen

Den regionale akutpulje er etableret for at sikre driften mod uforudsete driftsstop, og den kan ikke anvendes til finansiering af ordinære driftsomkostninger eller anskaffelser.

Hvis anskaffelsen er under grænsen for den regionale akutpulje, så kan direktionen beslutte at anvende den lokale apparaturpulje eller pålægge den kliniske afdeling at anskaffe et erstatningsapparat over driftsbudgettet.

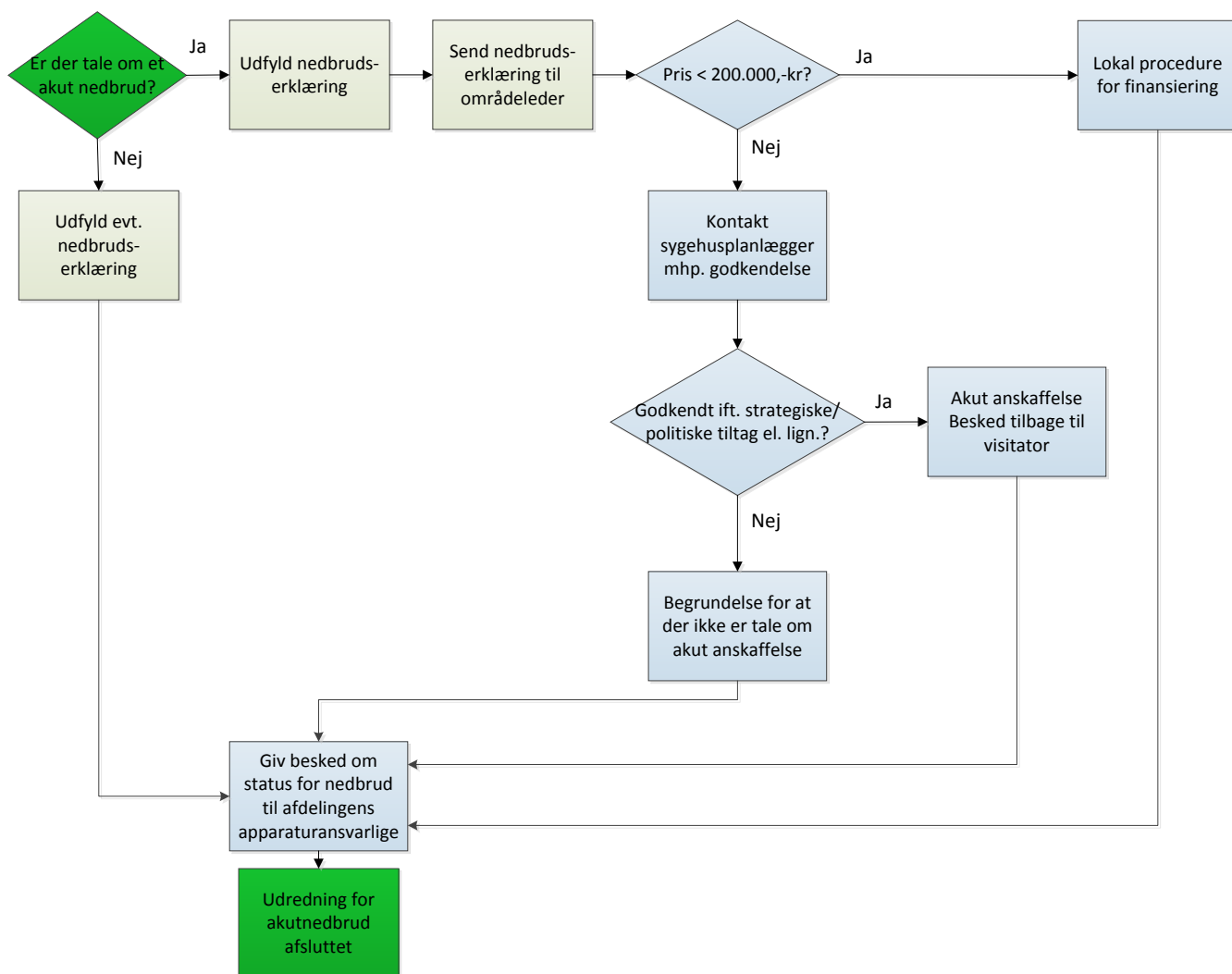
5 GENANSKAFFELSE

Hvis et nedbrud anerkendes som akut, og der bevilges midler til anskaffelse af et erstatningsapparat, skal indkøbsmetoden identificeres:

R

[Apparaturanskaffelse – identifikation af metode](#)

6 FLOW FOR PROCESSEN FOR AKUTTE NEDBRUD



De lysegrønne kasser beskriver visitatorens rolle.

De lyseblå beskriver områdelederen/planlægningslederens rolle.